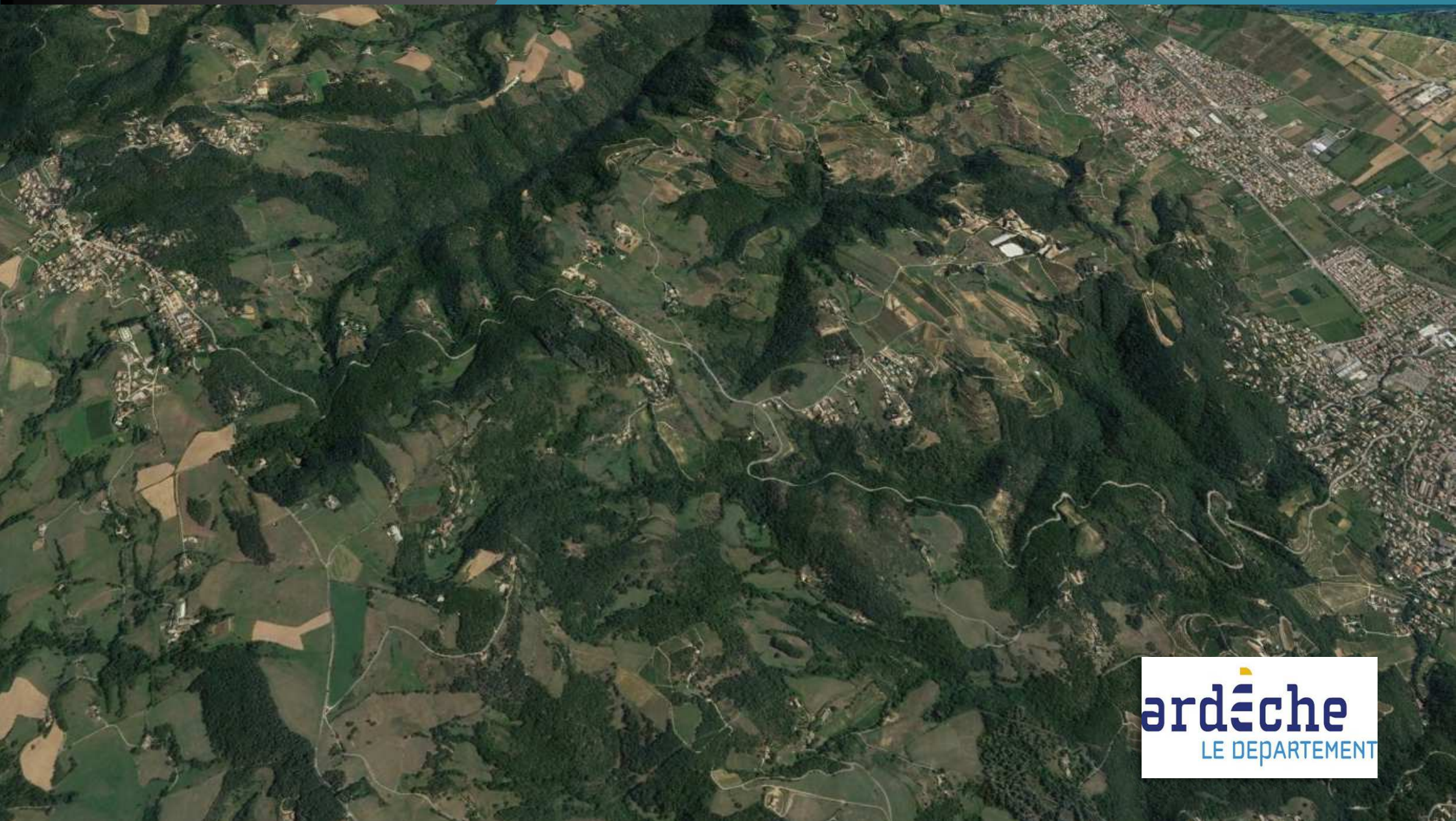


NOTE D'ORGANISATION



ECE016

Renouvellement de la couche de roulement de la  
RD287 du PR14+350 au PR20+478



## TABLE DES MATIERES

<b>CONTRAINTES DE REALISATIONS</b>	<b>2</b>
<b>SOLUTIONS APORTEES ET METHODE DE REALISATION</b>	<b>2</b>
<b>DUREE ET PERIODE DU CHANTIER</b>	<b>13</b>
<b>PRISE EN COMPTE DES RIVERAINS ET DES USAGERS</b>	<b>13</b>
<b>IMPACT FINANCIER</b>	<b>16</b>
<b>FIN</b>	<b>17</b>

## CONTRAINTES DE REALISATIONS

- La longueur du chantier (environ 6 km)
- Le dénivelé de la RD 287
- L'impossibilité de traverser le village de Saint Romain de Lerps, récemment réaménagé donc l'approvisionnement du chantier possible uniquement par la route concernée par les travaux
- La gêne que le chantier peut créer aux usagers en période scolaire
- La possibilité de travailler en route barrée

## SOLUTIONS APORTEES ET METHODE DE REALISATION

*Noté sur 5 points*

Afin de répondre aux contraintes précédemment citées, nous avons prévu de réaliser la couche de roulement en **route barrée**, en **pleine largeur** dans le **sens de la descente** afin de ne pas traverser le village de St Romain de Lerps. Suite à la visite réalisée sur site avec notre laboratoire, le dénivelé est acceptable pour une application à la descente. Pour une parfaite tenue de la couche d'accrochage, un répandage au lait de chaux est prévu dans notre offre.

Seuls les travaux préparatoires et les travaux de finition seront effectués sous **circulation alternée par feux**. L'ensemble des travaux seront réalisés **hors période scolaires**, après les épreuves du baccalauréat (à partir de **début juillet 2023**).

Pour la réalisation de la couche de roulement, nous avons découpé le chantier en **9 tronçons**. Nous avons prévu de tirer les enrobés **avec 2 finisseurs en parallèle** (un gros et un petit), ce qui nous permettra de ne **pas avoir de joint froid**. Cette configuration nous permettra de tirer les enrobés de 4,70 m à 7 m de large avec le gros finisseur, et de 2,30 m à 3,20 m avec le mini finisseur. Ainsi, nous serons en mesure de tirer de 4,70 m à 10,20 m de large suivant toutes les configurations de largeur de ce dispositif.

La méthodologie que nous nous proposons de suivre est la suivante :

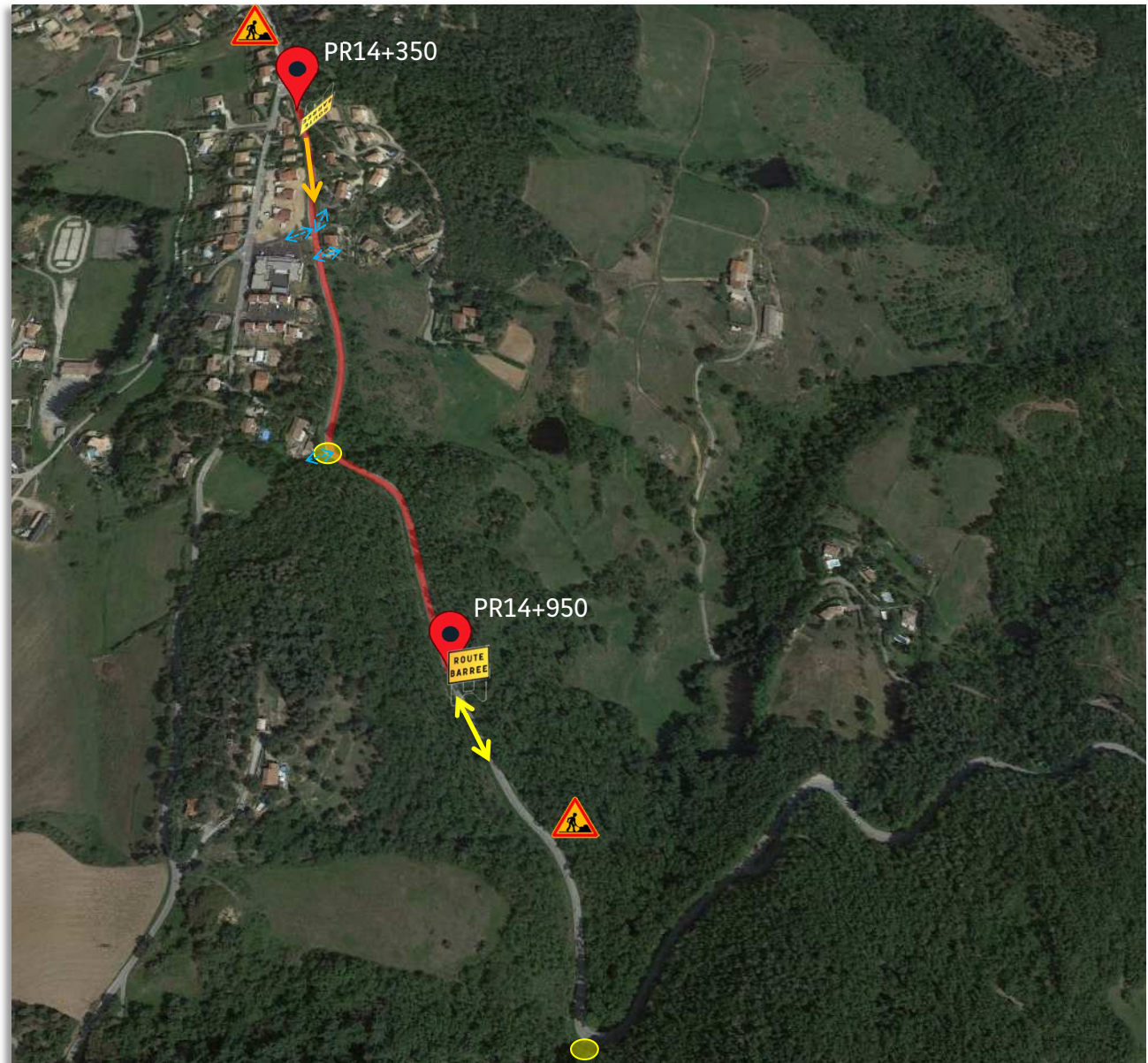
**Tronçon 1 : PR14+350 à PR14+950**

- ▶ Largeur minimale : 5,80 m
- ▶ Largeur maximale : 7,00 m
- ▶ Approvisionnement : 8x4 (20T) et Semis 30T

**Méthodologie d'intervention :**

- 💡 1 Finisseur monté avec 2 rallonges de 1 m,
- 💡 2 zones de retournement identifiées pour les camions,
- 💡 Travaux en route barrée (sauf riverains),
- 💡 Accès riverains garantis de 17h30 à 8h et possible en journée en fonction de l'avancement du chantier (Accès du côté opposé à la position du finisseur).

- ➔ Sens du finisseur
- ↔ Approvisionnement en camions
- Zones de retournement identifiées
- ↔ Accès riverains



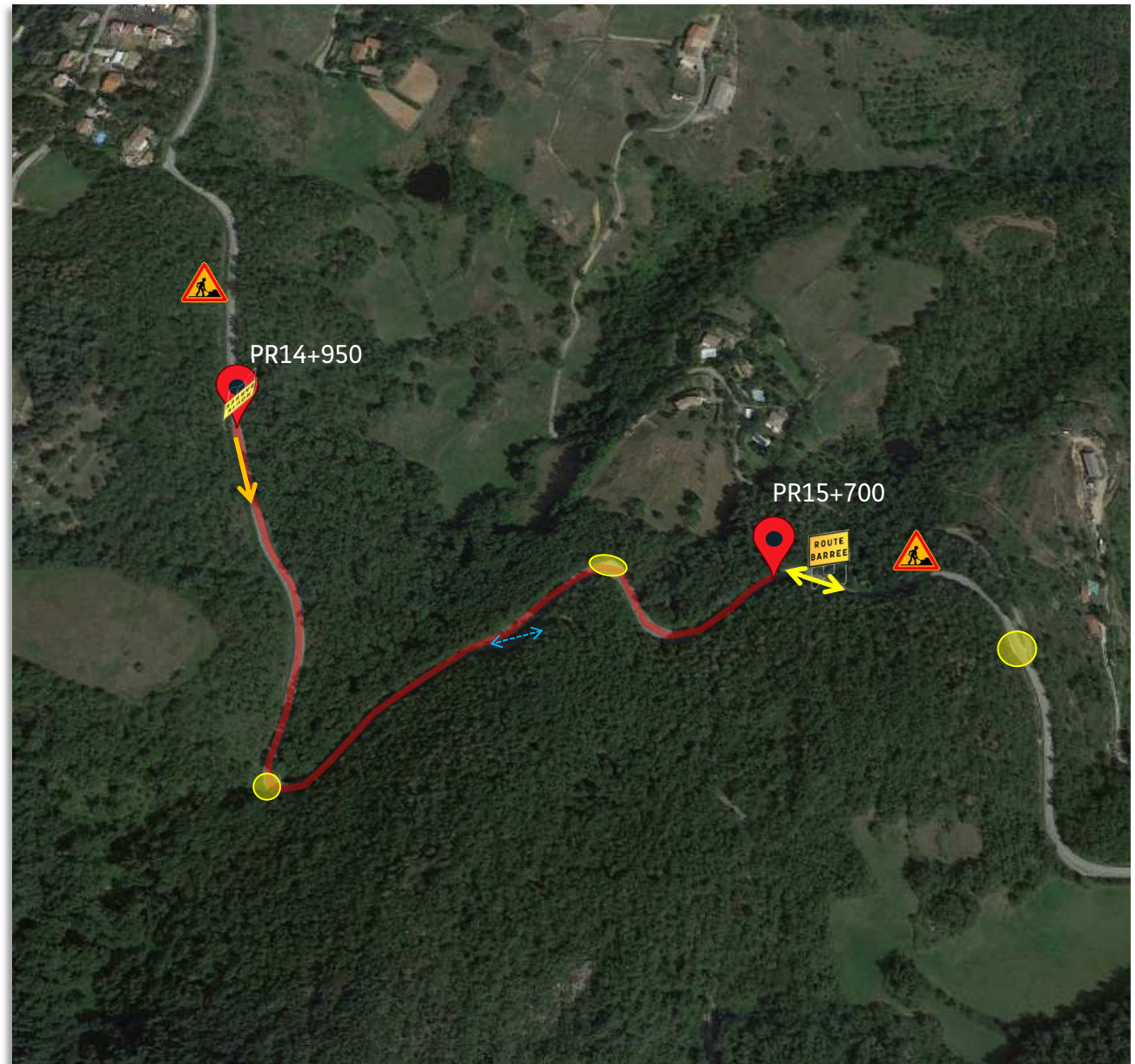
**Tronçon 2 : PR14+950 à PR15+700**

- ▶ Largeur minimale : 7,00 m
- ▶ Largeur maximale : 10,00 m
- ▶ Approvisionnement : 8x4 (20T) et Semis (30T)

**Méthodologie d'intervention :**

- 💡 1 Finisseur monté avec 2 rallonges de 1 m + 1 Mini-finisseur monté avec 2 rallonges de 0,5 m,
- 💡 3 zones de retournement identifiées pour les camions,
- 💡 Travaux en route barrée (sauf riverains),
- 💡 Accès riverains garantis de 17h30 à 8h et possible en journée en fonction de l'avancement du chantier (Accès du côté opposé à la position du finisseur).

- ➔ Sens du finisseur
- ↔ Approvisionnement en camions
- Zones de retournement identifiées
- ↔ Accès riverains



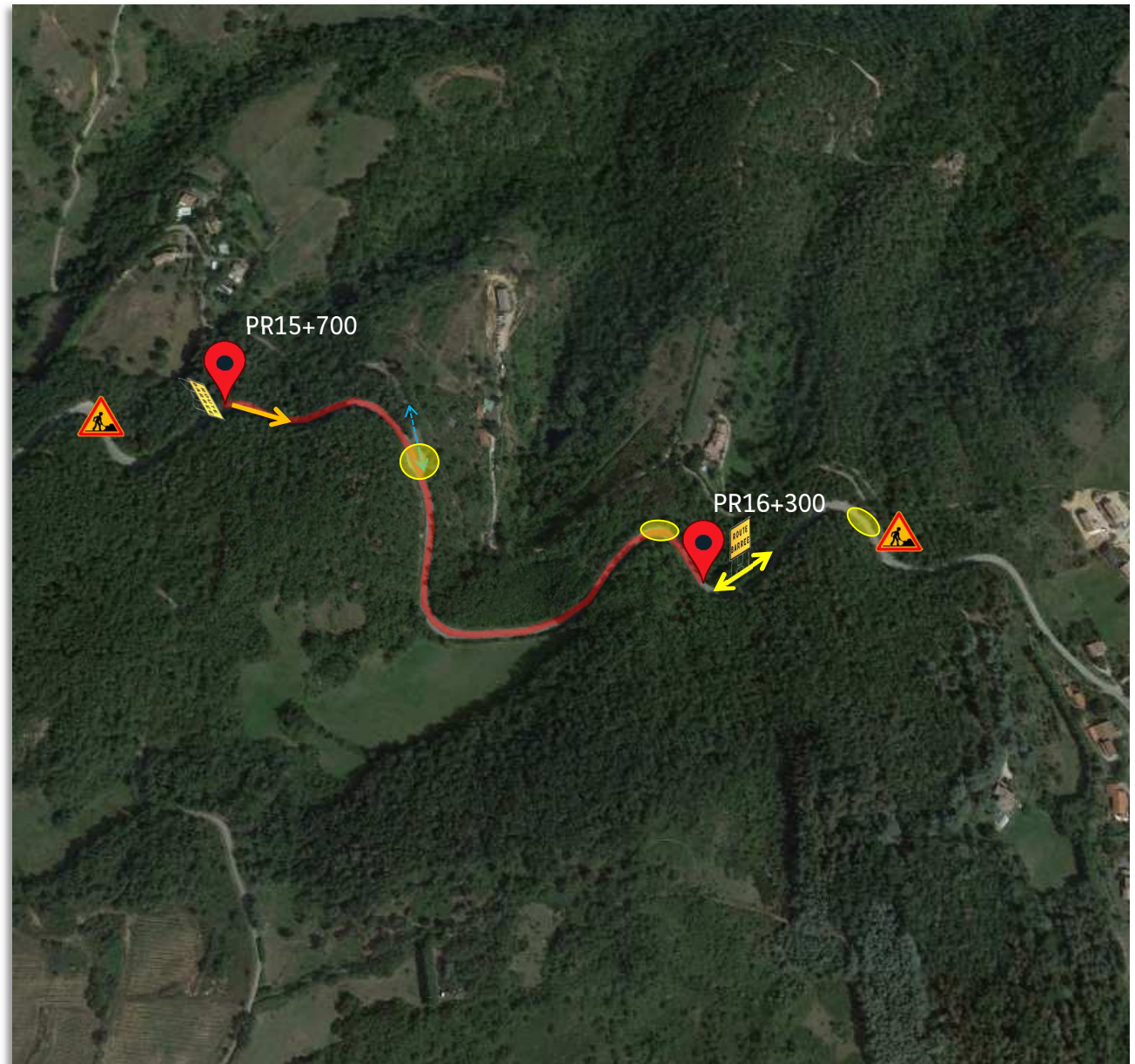
**Tronçon 3 : PR15+700 à PR16+300**

- ▶ Largeur minimale : 7,00 m
- ▶ Largeur maximale : 8,50 m
- ▶ Approvisionnement : 8x4 (20T) et Semis (30T)

Méthodologie d'intervention :

- 💡 1 Finisseur monté avec 2 rallonges de 1 m + 1 Mini-finiisseur monté avec 2 rallonges de 0,5 m.
- 💡 3 zones de retournement identifiées pour les camions,
- 💡 Travaux en route barrée (sauf riverains),
- 💡 Accès riverains garantis de 17h30 à 8h et possible en journée en fonction de l'avancement du chantier (Accès du côté opposé à la position du finisseur).

- Sens du finisseur
- ↔ Approvisionnement en camions
- Zones de retournement identifiées
- ↔ Accès riverains



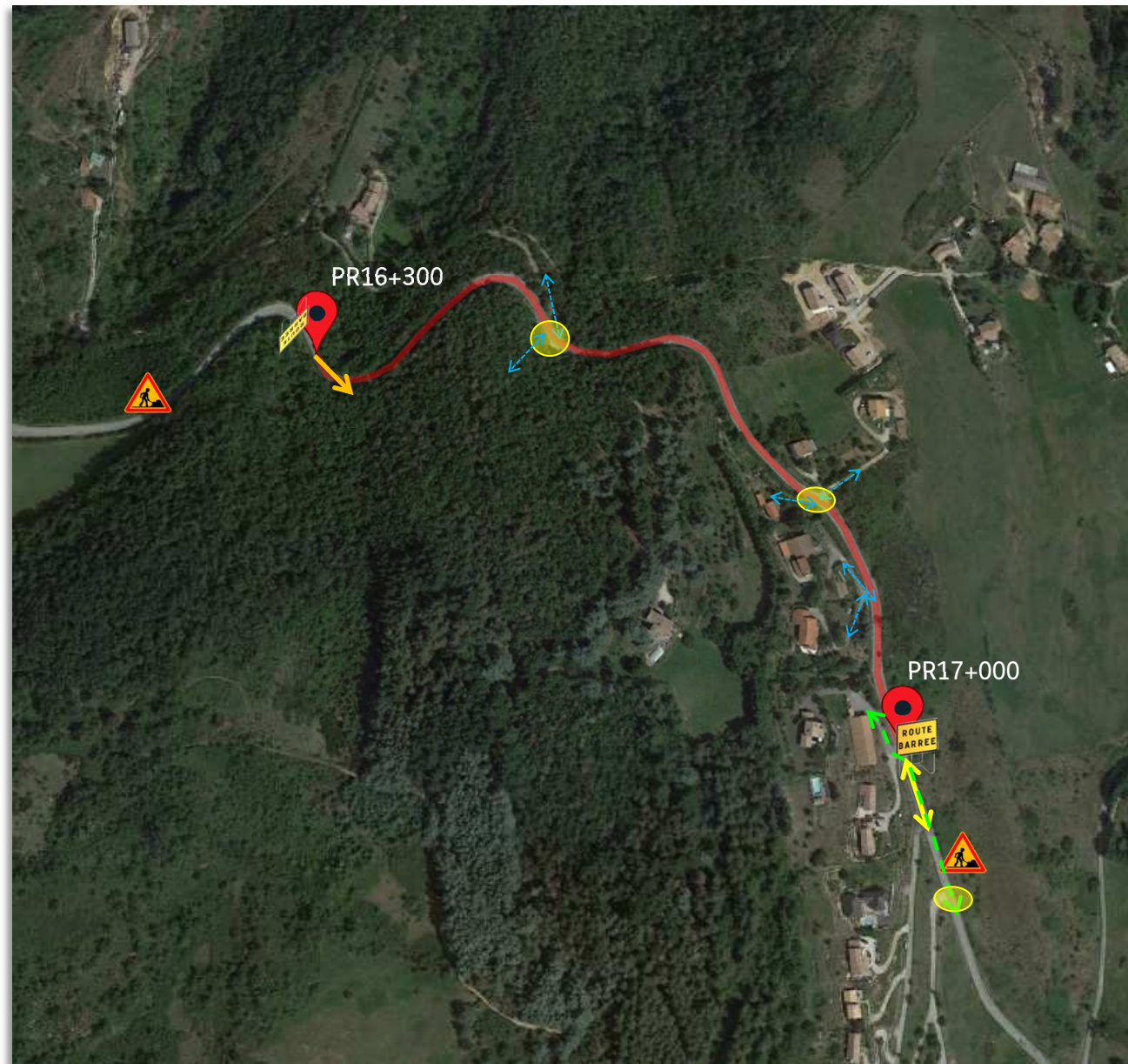
**Tronçon 4 : PR16+300 à PR17+000**

- ▶ Largeur minimale : 6,50 m
- ▶ Largeur maximale : 8,20 m
- ▶ Approvisionnement : 8x4 (20T) et Semis (30T)

**Méthodologie d'intervention :**

- 💡 1 Finisseur monté avec 2 rallonges de 1 m + 1 Mini-finisher monté avec 2 rallonges de 0,5 m.
- 💡 3 zones de retournement identifiées pour les camions,
- 💡 Travaux en route barrée (sauf riverains),
- 💡 Accès riverains garantis de 17h30 à 8h et possible en journée en fonction de l'avancement du chantier (Accès du côté opposé à la position du finisseur).
- 💡 Accès à la menuiserie par la RD287 côté Sud

- ➡ Sens du finisseur
- ↔ Approvisionnement en camions
- Zones de retournement identifiées
- ↔ Accès riverains
- ↔ Accès menuiserie



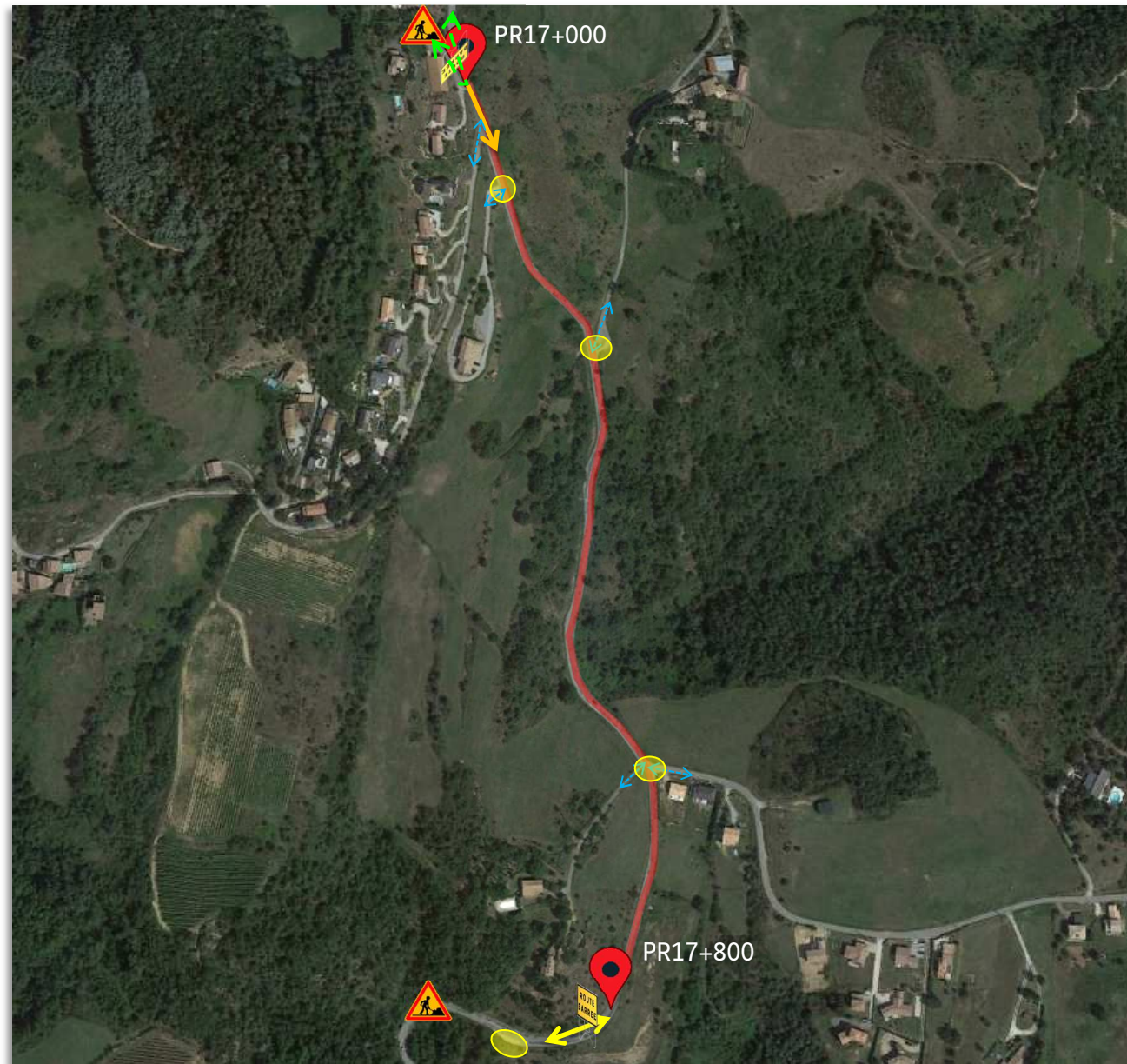
**Tronçon 5 : PR17+000 à PR17+800**

- ▶ Largeur minimale : 6,00 m
- ▶ Largeur maximale : 8,00 m
- ▶ Approvisionnement : 8x4 (20T) et Semis (30T)

Méthodologie d'intervention :

- 💡 1 Finisseur monté avec 2 rallonges de 1 m + 1 Mini-finisseur monté avec 2 rallonges de 0,5 m.
- 💡 3 zones de retournement identifiées pour les camions,
- 💡 Travaux en route barrée (sauf riverains),
- 💡 Accès riverains garantis de 17h30 à 8h et possible en journée en fonction de l'avancement du chantier (Accès du côté opposé à la position du finisseur).
- 💡 Accès à la menuiserie par la RD287 côté Nord

- ➡ Sens du finisseur
- ↔ Approvisionnement en camions
- Zones de retournement identifiées
- ↔ Accès riverains
- ↔ Accès menuiserie





**Tronçon 6 : PR17+800 à PR18+400**

- ▶ Largeur minimale : 6,60 m
- ▶ Largeur maximale : 7,40 m
- ▶ Approvisionnement : 8x4 (20T) et Semis (30T)

**Méthodologie d'intervention :**

- 💡 1 Finisseur monté avec 2 rallonges de 1 m + 1 Mini-finisher monté avec 2 rallonges de 0,5 m.
- 💡 2 zones de retournement identifiées pour les camions,
- 💡 Travaux en route barrée (sauf riverains),
- 💡 Accès riverains garantis de 17h30 à 8h et possible en journée en fonction de l'avancement du chantier (Accès du côté opposé à la position du finisseur).

- Sens du finisseur
- ↔ Approvisionnement en camions
- Zones de retournement identifiées
- ↔ Accès riverains



**Tronçon 7 : PR18+400 à PR19+050**

- ▶ Largeur minimale : 7,00 m
- ▶ Largeur maximale : 9,10 m
- ▶ Approvisionnement : 8x4 (20T) et Semis (30T)

**Méthodologie d'intervention :**

- 💡 1 Finisseur monté avec 2 rallonges de 1 m + 1 Mini-finisher monté avec 2 rallonges de 0,5 m.
- 💡 2 zones de retournement identifiées pour les camions,
- 💡 Travaux en route barrée (sauf riverains),
- 💡 Accès riverains garantis de 17h30 à 8h et possible en journée en fonction de l'avancement du chantier (Accès du côté opposé à la position du finisseur).

- Sens du finisseur
- ↔ Approvisionnement en camions
- Zones de retournement identifiées
- ↔ Accès riverains



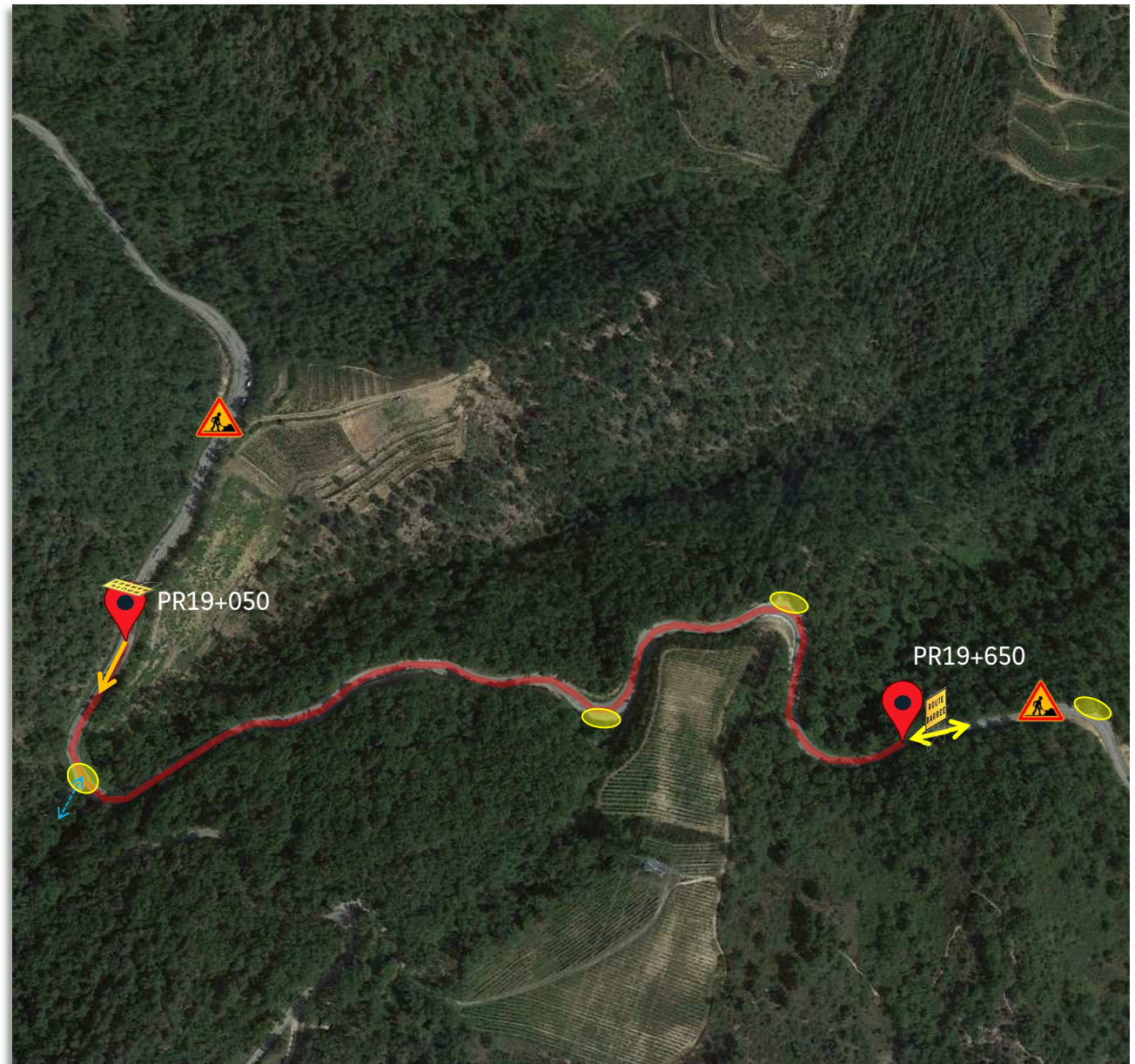
**Tronçon 8 : PR19+050 à PR19+650**

- ▶ Largeur minimale : 8,75 m
- ▶ Largeur maximale : 9,90 m
- ▶ Approvisionnement : 8x4 (20T) et Semis (30T)

**Méthodologie d'intervention :**

- 💡 1 Finisseur monté avec 2 rallonges de 1 m + 1 Mini-finisseur monté avec 2 rallonges de 0,5 m.
- 💡 4 zones de retournement identifiées pour les camions,
- 💡 Travaux en route barrée (sauf riverains),
- 💡 Accès riverains garantis de 17h30 à 8h et possible en journée en fonction de l'avancement du chantier (Accès du côté opposé à la position du finisseur).

- Sens du finisseur
- ↔ Approvisionnement en camions
- Zones de retournement identifiées
- ↔ Accès riverains



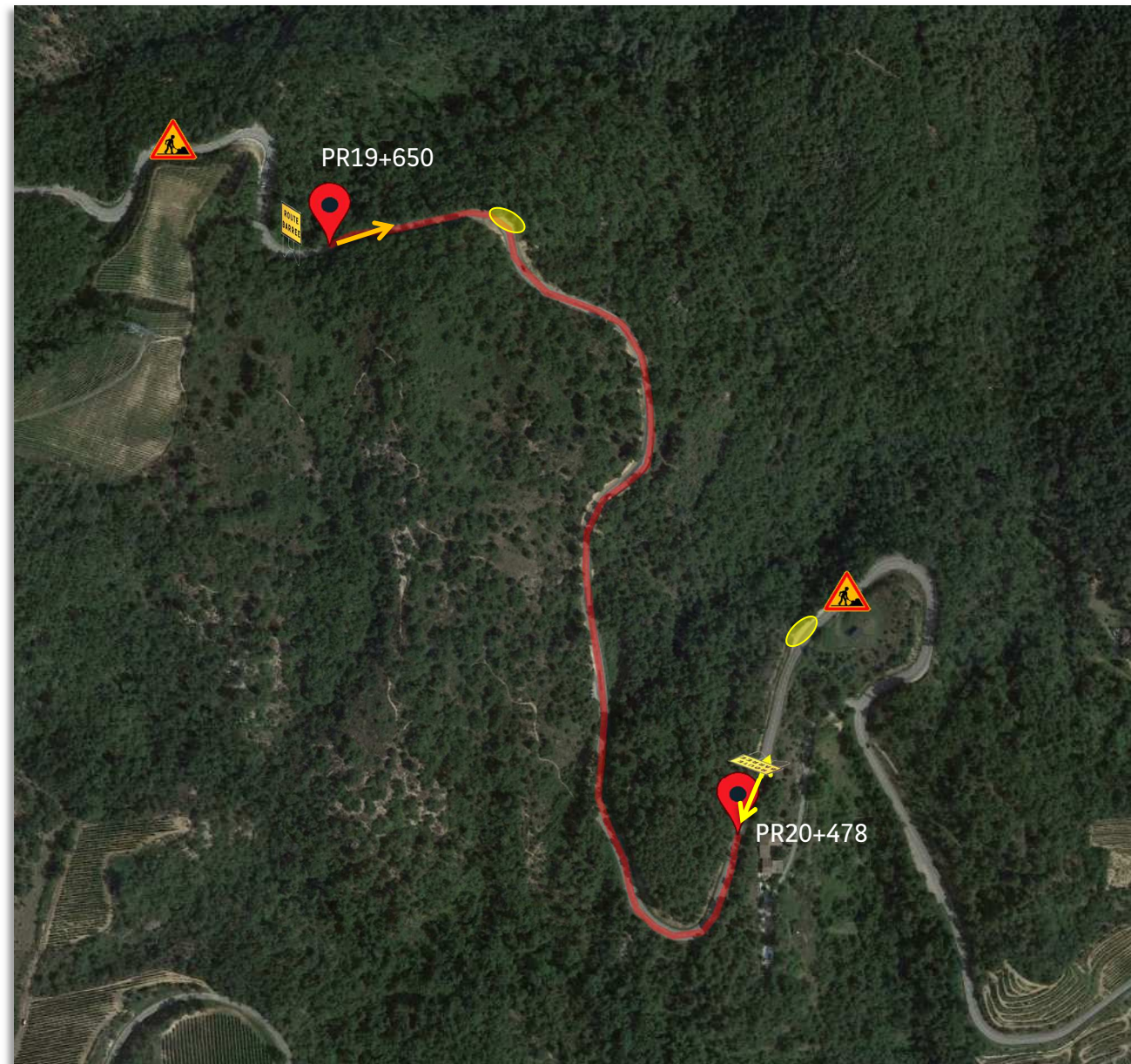
**Tronçon 9 : PR19+650 à PR20+478**

- ▶ Largeur minimale : 6,50 m
- ▶ Largeur maximale : 8,50 m
- ▶ Approvisionnement : 8x4 (20T) et Semis (30T)

**Méthodologie d'intervention :**

- 💡 1 Finisseur monté avec 2 rallonges de 1 m + 1 Mini-finisher monté avec 2 rallonges de 0,5 m.
- 💡 2 zones de retournement identifiées pour les camions,
- 💡 Travaux en route barrée (sauf riverains),
- 💡 Accès riverains garantis de 17h30 à 8h et possible en journée en fonction de l'avancement du chantier (Accès du côté opposé à la position du finisseur).

- Sens du finisseur
- ↔ Approvisionnement en camions
- Zones de retournement identifiées



Exemple de travaux réalisés avec un finisseur et un mini-finisher en parallèle à Hauterives (26) sur la RD 538 en avril 2022 :



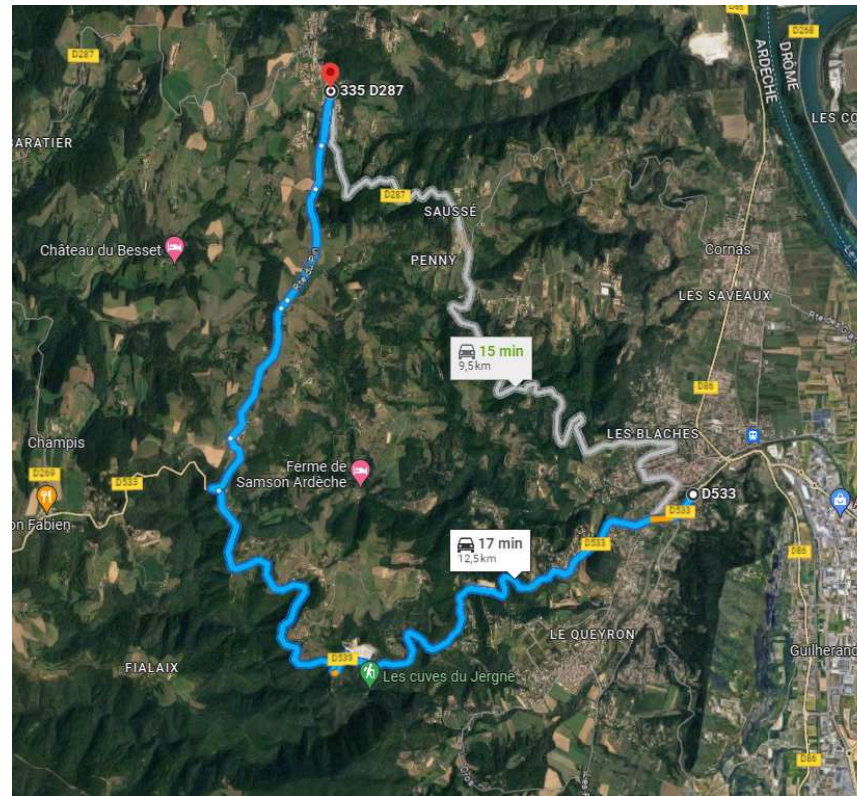


## PRISE EN COMPTE DES RIVERAINS ET DES USAGERS

*Noté sur 2,5 points*

Lors des travaux de préparation et de finition, nous mettrons en place une **circulation alternée par feux**. Les riverains et les usagers seront donc peu impactés par ces travaux.

Les travaux d'enrobés seront quant à eux réalisés en **route barrée**. Une **dévi**ation sera mise en place entre St Romain de Lerps et St Peray par la RD 533. Nous pouvons mettre en place, pendant la période de préparation, une communication privilégiée avec les riverains impactés par les travaux afin de les tenir informé du phasage du chantier et des contraintes de circulation mises en place. De plus, notre chef de chantier, présent en permanence sur place, sera l'interlocuteur privilégié des riverains, et se rendra disponible pour répondre à leurs interrogations.



L'accès des riverains sera garanti de 17h30 à 8h. En journée, l'accès des riverains sera possible en fonction de l'avancement du chantier.

Lorsque l'atelier de mise en œuvre des enrobés (finisseur + mini-finisseur + compacteurs) sera en amont d'un accès riverain, ces derniers pourront circuler sur la partie aval de la route départementale (voiture rouge ci-dessous), afin de rejoindre St Peray. Lorsque l'atelier se situera en aval de l'accès, alors les riverains pourront circuler sur la partie amont de la route (voiture verte ci-dessous), qui viendra d'être refaite, pour accéder à St Romain de Lerps. Des hommes trafic seront dédiés à cette circulation riveraine, en amont et en aval du chantier.





## IMPACT FINANCIER

Notre organisation de chantier permet de réduire le nombre de jour de signalisation alternée manuelle et par feux.

Notre offre permet également de réaliser une grosse économie sur le poste de rabotage. En effet, l'application à 2 finisseurs permet de ne pas raboter le joint froid sur toute la longueur du chantier. Ainsi, nous estimons la quantité de rabotage réelle plus proche de 750 m<sup>2</sup> (ancrages de démarrage et de fin, ainsi que les ancrages de rives aux intersections).

Avec la transmission de vos métrés, il y a également d'autres petites marges de manœuvre mais l'impact énoncé ci-dessus est un gain réel immédiat.

Ainsi, avec les quantités corrigées, notre offre serait la suivante :

*Edité le 28/04/23 09:07:15*

Consultation : ECE16



### DETAIL QUANTITATIF ESTIMATIF

Objet :	Renouvellement de la couche de roulement de la RD287 du PR14+350 au PR20+478
Personne morale :	Département de l'Ardèche

N° Prix	Libellé	Unité	Quantités Prévues	Prix Unitaire/ Forfait H.T.	Montant H.T.
E000	GENERALITES POUR TOUS LES PRIX				
E100	Installation de chantier TP08	f	1,000	6 100,000	6 100,00
E140	SIGNALISATION DE CHANTIER TP08	f	1,000	780,000	780,00
E141	Plus-value au prix n° 140 pour signalisation des sections mises à sens unique alterné et la signalisation de chantiers mobiles par pilotage manuel TP08	j	9,000	735,000	6 615,00
E142	Ce prix rémunère la plus-value au prix n° 140 pour signalisation des sections mises à sens unique alterné et signalisation de chantiers mobiles par feux tricolores à commande automatique TP08	j	7,000	34,000	238,00
E220 +	Fourniture mise en œuvre et transport de grave concassée G.N.T.				
E220B	Grave concassée GNT 0/31,5 TP08	t	300,000	41,700	12 510,00
E220C	Grave concassée GNT 0/60 TP08	t	50,000	35,700	1 785,00
E230	Plus-value au prix n° 220 A, B, C ou D pour sujétions particulières de mise en œuvre manuelle TP08	t	10,000	15,100	151,00
E231	Plus-value au prix n° 220 A, B, C ou D pour sujétions particulières de mises en œuvre en faible largeur TP08	t	300,000	20,100	6 030,00
E240	Couche d'imprégnation TP08	m <sup>2</sup>	2 500,000	2,500	6 250,00
E280	Déblagement de rives/évacuation TP08	ml	400,000	5,200	2 080,00
E300+	Réalisation d'enduit superficiel				
E300H	Enduit bicouche 6/10 - 4/6 aux liants modifiés TP08	m <sup>2</sup>	2 500,000	6,500	16 250,00

E310 +	Fraisage de chaussée				
E310B	Fraisage de chaussée avec mise en dépôt désigné par le maître d'œuvre TP08	m <sup>2</sup>	750,000	4,300	3 225,00
E320	Découpe chaussée TP08	ml	200,000	5,100	1 020,00
E330 +	Grave bitume 0/14 Fourniture, transport et mise en œuvre				
E330B	Grave Bitume mise en œuvre manuelle TP09	t	50,000	164,200	8 210,00
E350 +	Couche d'accrochage				
E350C	Couche d'accrochage propre TP09	m <sup>2</sup>	48 000,000	0,750	36 000,00
E360 +	BBSG 0/10 de classe 2 ou 3. Fourniture transport et mise en œuvre.				
E360E	BBSG 0/10 cl.3 mise en œuvre au Finisseur TP09	t	5 800,000	119,500	693 100,00
E360F	BBSG 0/10 cl.3 mise en œuvre au finisseur en reprofilage de chaussée dosage moyen 80kg/m <sup>2</sup> maximum TP09	t	90,000	135,900	12 231,00
E360H	BBSG 0/10 cl.3 mise en œuvre à la main TP09	t	25,000	174,900	4 372,50
E430	Nettoyage de chaussée par aspiration TP08	m <sup>2</sup>	5 000,000	0,580	2 900,00
E440	Nettoyage de chaussée à la main TP08	m <sup>2</sup>	600,000	5,100	3 060,00
E480 +	Déblais pour décaissement de chaussée				
E480B	Déblais pour décaissement de chaussée mise en dépôt définitif TP08	m <sup>3</sup>	30,000	34,800	1 044,00
E700	Puisard amont TP08	u	1,000	1 615,000	1 615,00
E730 +	Fourniture et pose de bordures trottoirs et caniveaux				
E730H	Caniveau bétonné. Type CS2 TP08	ml	10,000	50,000	500,00
E780 +	Regards de visite avec grille plate				
E780E	Regards de visite avec grille plate 80x80 TP08	u	3,000	755,000	2 265,00

### CUMULS

Montant H.T.		828 331,50
Montant T.V.A.	20,00%	165 666,30
Montant T.T.C.		993 997,80



Create your **next move**

Avril 2023